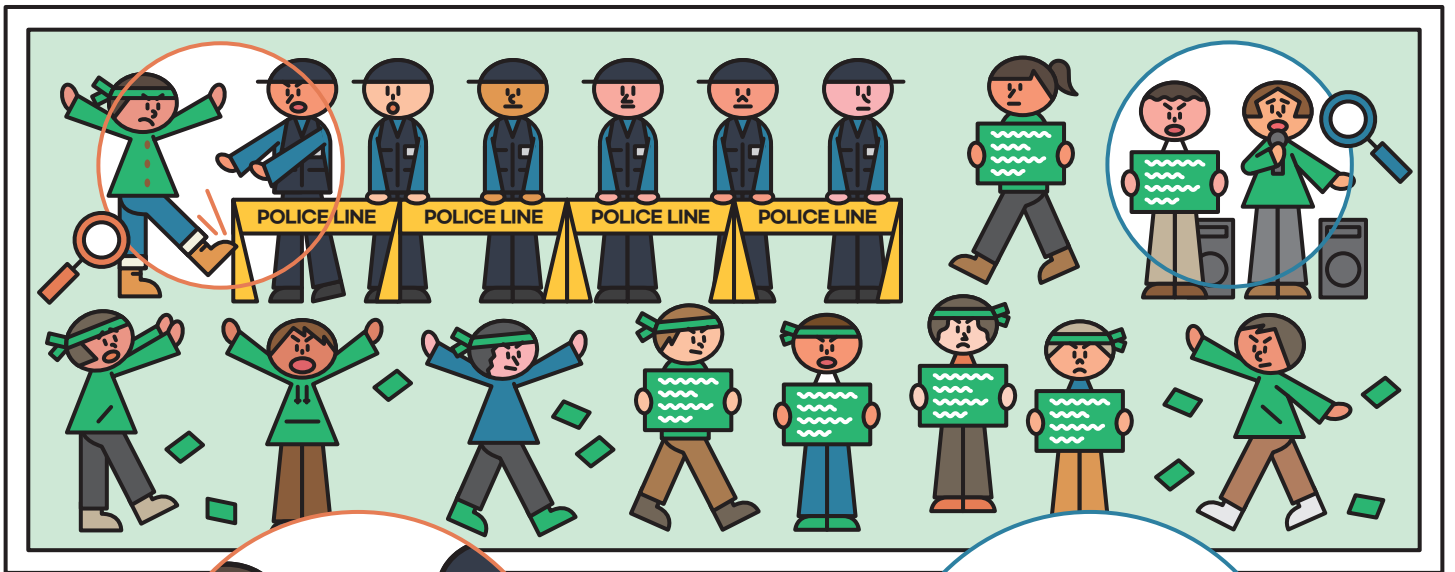




# 1 미디어에 보이는 것이 전부일까

**현실을 '재현'하는 미디어** 미디어는 사건, 이슈, 개인을 표현하거나 묘사하기 위해 특정한 이미지를 강조합니다.

- OO시 시위현장



예를 들어 시위대가 **폭력을 행사하는 장면**에 초점을 두게 되면 **시위대의 폭력성이 부각**되고,



시위대의 **요구나 주장에 초점**을 맞춰 보도하면 **시위의 정당성이 강조**될 수 있지요.



미디어의 이러한 **재현기능** 때문에 **특정 집단이나 계층**에 대한 **편견**이나 **고정관념**이 강화될 수 있어요.

특히 어린이나 노인, 다문화가정, 난민 등 **사회적 약자**에 대한 **부정적 묘사**가 미디어를 통해 **부각**될 수 있어요.



학교 미디어 교육을 위한 플랫폼 **미리네**  
miline.or.kr

**미디어가 현실을 보여주는 대표적인 방식을 소개할게요!**

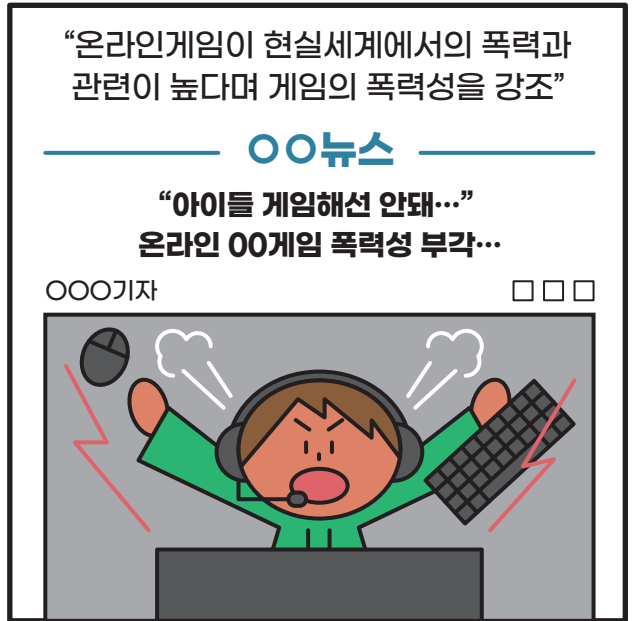
**어떤 주제를 선택할까?**

특정 사건에 대해 이야기하고 이것을 반복, 강조하는 방식!



**어떻게 주제를 다룰까?**

주제의 다양한 측면 중 어떤 것을 선택하고 배제할지 고려하는 방식!



이처럼 미디어는 **제작자의 의도와 관점이 투영**되는 특성 때문에 현실을 객관적으로 보여주지는 못해요.

세상에 대한 올바른 이해와 가치관 형성을 위해 뉴스, 영화, 광고 등 다양한 장르의 미디어 콘텐츠에 대하여 비판적으로 분석하고 올바르게 판단할 수 있는 역량이 필요합니다.

