



3 현실을 구성하는 미디어

미디어는 현실세계를 있는 그대로 반영하기보다 구성합니다.

미디어를 자주 접할수록, 우리는 미디어가 구성한 현실세계와 부합하는 인식이나 관념을 갖게 될 수 있어요.

사례 1.

폭력적인 미디어 콘텐츠를 많이 접하면 세상이 너무 잔인하고 위험하다고 생각하게 돼요.

학창시절 싸웠던 이야기...

-유튜브 00채널

때려부쉘라!!

□□게임 온라인

사소한 시비가 범죄로 이어져..

-00신문

-00광고

세상은 너무 위험해...



사례 2.

비현실적으로 마른 몸매를 아름다운 신체 기준으로 묘사하는 미디어 콘텐츠에 반복적으로 노출되면 자신의 외모 만족도가 떨어지고 심한 경우, 자존감까지 낮아질 수 있어요.

올여름 필수! 다이어트!!

-00뉴스

따라해보자! 재미하리 만들기

-유튜브 00채널

나도 더 마른 몸매를 만들고 싶어...



사례 3.

외국인 범죄를 묘사하는 미디어 콘텐츠에 반복적으로 노출되면 외국인에 대한 부정적인 이미지가 강화되어서 외국인에 대한 혐오 감정이 커질 수 있어요.

외국인 범죄를 심각하다!

-00일보

끔찍한 외국인 범죄 10가지

-유튜브 00채널

Excuse me...

외국인은 왠지 무서워!



여러분은 미디어가 현실세계를 어떻게 구성하고 있다고 생각하나요?

미디어가 전달하는 현실구성은 실제 현실세계와 다를 수 있다는 것을 염두에 두기 바랍니다.



미디어



현실



학교 미디어 교육을 위한 플랫폼 [미리네 miline.or.kr](http://miline.or.kr)

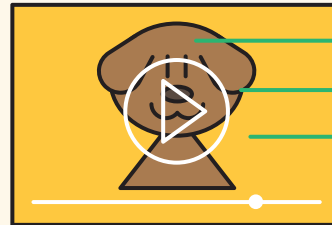
미디어 콘텐츠를 비판적으로 이해하는 방법

미디어 콘텐츠를 누가 어떤 목적으로 만들었는지 살피기



미디어가 수용자(독자나 시청자)의 주목을 끌거나 메시지를 전달하기 위해 자극적이거나 선정적인 기법을 사용하고 있는지 비판적으로 분석하기

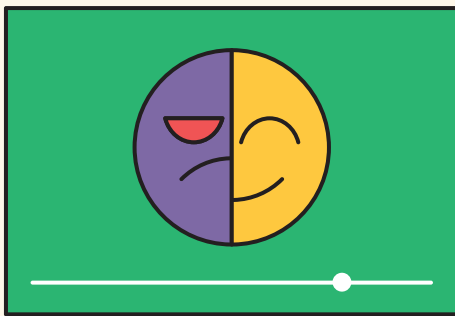
미디어 콘텐츠 분석중...



선정성 - 0%
 폭력성 - 0%
 모방위험 - 10%



미디어 콘텐츠가 수용자에게 어떤 긍정적, 부정적 영향을 미칠지 예측해 보기



미디어 콘텐츠에서 특정 개인이나 집단이 어떻게 묘사되어 있는지 파악하기

