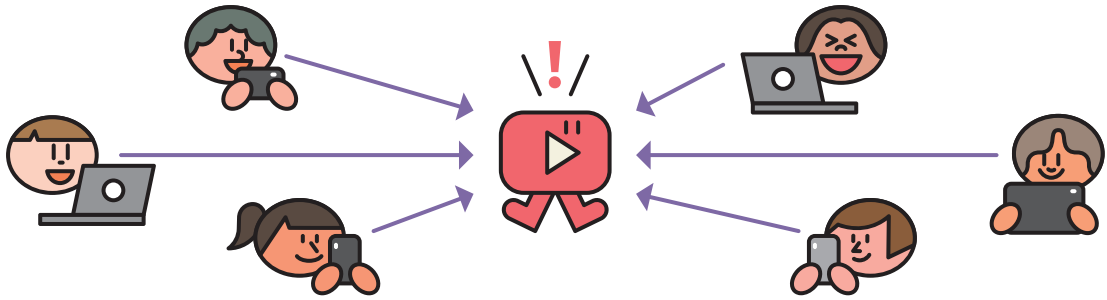




8 추천 영상의 위험성을 알고 있나요?



YouTube, 너튜브, 너를 위한 TV...?
내 취향이 어떻게 수집되고 있는 걸까?

콘텐츠 기반 필터링
‘콘텐츠 기반 필터링’은 내가 자주 보는 영상들을 분석해 비슷한 영상을 추천해주는 방식을 의미해요.

구매이력

시청이력

분석 →

→ 추천!

노트북 가방 BEST 5!

협업 필터링
‘협업 필터링’은 같은 성향이나 특징을 가진 사람이 비슷한 선택을 한다는 가정에 기반하여 추천하는 방식이에요. 나의 구매 이력, 시청 이력 등의 행동 정보를 분석하여 사용자 간 비슷한 특성, 아이템 간 비슷한 특성을 파악하여 내가 좋아할 만한 항목을 추천해준답니다.



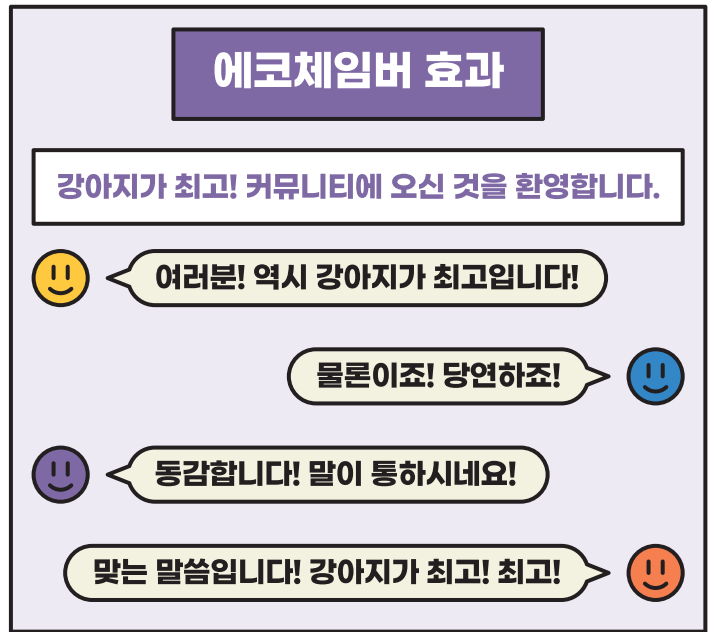
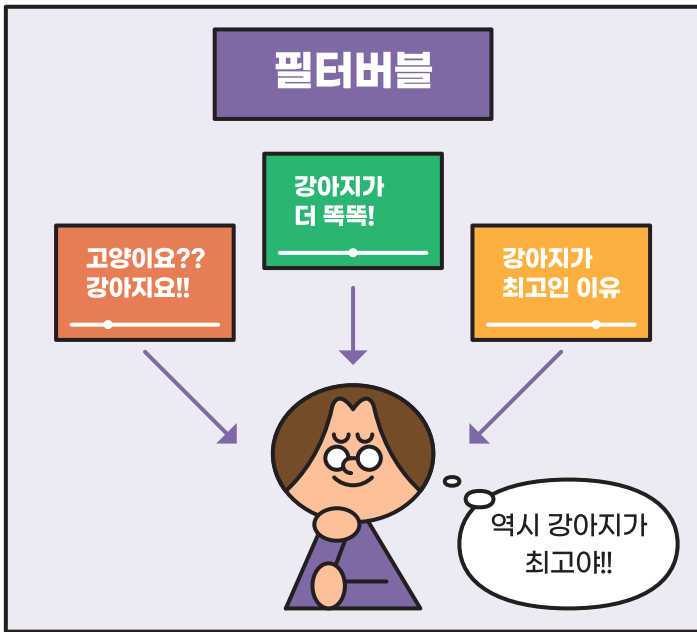
학교 미디어 교육을 위한 플랫폼 **미리네**
miline.or.kr

※ 단, 주의할 점!



추천영상을 계속 보다보면 비슷한 주제의 비슷한 시각이 담긴 콘텐츠만 계속 소비하게 되어 편협한 사고와 편견에 빠질 수 있어요. 이처럼 인터넷 사용자의 관심사에 맞춰 필터링 된 편향된 정보 안에 갇히는 현상을 ‘필터버블(filter bubble; 정보여과현상)’이라고 해요.

또한 소셜미디어를 통해 생각이나 견해가 비슷한 사람끼리 정보나 뉴스를 공유하고 소통하는 과정에서 자신이 가진 생각이나 견해에 대한 확신이 강화되고 다른 생각이나 견해에 대해서는 무시하거나 불신하는 ‘에코체임버(echo chamber; 반향실) 효과’가 나타나기도 합니다.

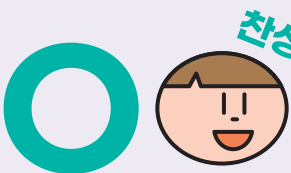


‘추천 알고리즘의 영향’ 영상으로 더 알아보기

(출처)호모 미디어쿠스: 정보 편식러를 만드는 알고리즘의 비밀 (KBS, 2021)

추천 알고리즘에 대해 여러분은 어떻게 생각하나요?

추천 알고리즘을 통한 콘텐츠 소비 행태에서 벗어나 균형 잡힌 다양한 시각을 공유할 수 있는 미디어 콘텐츠 소비 습관을 가져야 한다고 생각해요.



아무런 기준도 없이 제공되는 정보보다는 우리에게 제공되는 맞춤형 정보를 잘 활용한다면 우리가 필요한 정보를 수집, 분별하는 데 있어 도움을 줄 수 있다고 생각해요.